

Spezial-Sockelband für DÖLLKEN Weichsockelleiste WL 50 life

Pomur 46



DÖLLKEN Weichsockelleiste WL 50 life sicher kleben

Anwendungsbereiche:

Spezial Klebesystem für die Verklebung von DÖLLKEN Weichsockelleisten auf Untergründe mit 1 mm Strukturtiefe. Pomur gewährleistet eine schnelle und lösemittelfreie Verarbeitung im Innenbereich und entspricht der TRGS 610.

► Geeignet für:

- DÖLLKEN Weichsockelleiste WL 50 life

► Geeignet auf:

- Abrieb / Putz
- Mauerwerk
- Metall (unbehandelt)
- Farbanstrich
- Kunststoff
- Holz
- Beton
- Keramik
- Gips (grundiert)
- Tapeten*
- Spachtelmasse (grundiert)

* siehe Hinweise zur Vorbereitung



ÖKOLINE

für DÖLLKEN Weichsockelleiste WL 50 life
AUF Untergründe bis 1 mm gleichmäßige Struktur

Bestandteile: Acrylat-Copolymere, Netz- und Entschäumungsmittel, Fadengelege, Papier.

Produktvorteile / Eigenschaften:

- System-Gewährleistung DÖLLKEN-UZIN
- 3 – 5 x schneller
- Kein Auslegen und Vorstreichen
- Versprödet nicht, hält sicher & dauerhaft
- Lösemittelfrei / Entspricht TRGS 610
- „Blauer Engel“ nach RAL-UZ 113
- EMICODE EC1 PLUS / Sehr emissionsarm

Technische Daten:

Gebindeart:	Karton
Rollenbreite:	46 mm
Rollenlänge:	50 m
Lagerfähigkeit:	mind. 2 Jahre
Farbe:	transparent mit grünem Fadengelege
Untergrundtemperatur:	mind. 15 °C
Ablüfzeit:	keine
Einlegezeit:	keine
Belastbar:	sofort nach der Verklebung
Nähte verschw./verfugen:	sofort nach der Verklebung

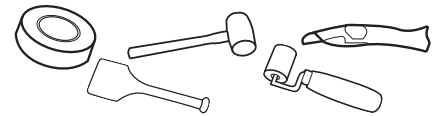
Bietet größtmögliche Sicherheit vor Emissionen und trägt zur Herstellung eines wohngesunden Raumklimas bei. Gekennzeichnet mit dem „Blauen Engel“ für emissionsarme Bodenbelagsklebstoffe und andere Verlegewerkstoffe nach RAL-UZ 113.

Hinweise zur Vorbereitung:

- ▶ Der Untergrund muss dauerhaft trocken, hart, tragfähig, plan, fett-, staub- & silikonfrei sein, gemäß den jeweils gültigen nationalen Normen (EN, DIN, VOB, OE, SIA).
- ▶ Tapeten müssen in einer vom Sockel deckenden Höhe geschnitten / entfernt werden.
- ▶ Staub mit einem lösemittelfreien Vorstrich (z. B. UZIN PE 260) binden.
- ▶ DÖLLKEN WL 50 und Pomur müssen vor der Verklebung ausreichend entspannt, akklimatisiert und an das für die spätere Nutzung übliche Raumklima angepasst sein.

Das braucht:

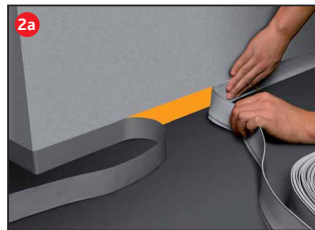
- ▶ Pomur 46, Teppichmesser, Gummihammer, Treppeneisen, Andrückroller



Verarbeitung:



- ▶ Pomur 46 auf klebstoffabweisende Papierrondelle legen
- ▶ Pomur 46 bündig zum Boden auf Wand anbringen
- ▶ Pomur 46 mit Treppeneisen gut anreiben
→ optimale Verbindung zwischen Kleber und Untergrund

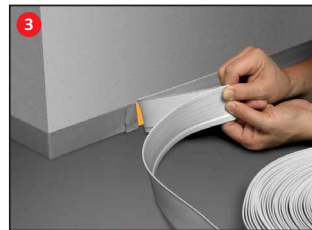


- ▶ Schutzpapier im Arbeitsbereich etappenweise bis ca. 40 cm vor Ecke abziehen
- ▶ WL 50 life zug- und spannungsfrei bis ca. 40 cm vor Ecke ansetzen



- ▶ WL 50 life mit Gummihammer lückenlos anschlagen oder mit Andrückroller lückenlos anwalzen

Wichtig: WL 50 life zug- und spannungsfrei montieren!



- ▶ Außenecken vorknicken und hämmern, damit keine Spannung entsteht
- ▶ Untere Lippe (Randüberdeckung) mehrfach im Knickbereich in Längsrichtung mit den Fingern überdehnen
- ▶ Schutzpapier im Eckbereich abziehen



- ▶ WL 50 life nach Vorknicken und Überdehnen der Lippe ohne einschneiden zug- und spannungsfrei um die Außenecke montieren und mit Gummihammer lückenlos anschlagen oder mit Andrückroller lückenlos anwalzen
- ▶ Nach Montage der WL 50 life den Knickbereich der Außenecke mit Heißluftföhn leicht erwärmen, um auftretende Spannungen sowie Weißbruch zu verhindern
- ▶ Sockelzusammensetzungen vorzugsweise in den Innenecken vornehmen (falls nicht möglich, Schweißbeil benutzen)

Wichtige Hinweise:

Auf geschützter Schnittfläche trocken, kühl und ohne direkte Sonneneinstrahlung lagern.

Die verwendete Sockelleiste muss chlor- und weichmacherfrei sein. Nur DÖLLKEN WL 50 life verwenden.

Arbeits- und Umweltschutz:

Das Produkt macht keine besonderen Arbeitsschutzmaßnahmen erforderlich. Aus arbeitshygienischen Gründen empfehlen wir das Essen, Trinken und Rauchen während der Verarbeitung dieses Produktes zu vermeiden. Für Kinder unzugänglich aufbewahren.

Weitere Informationen erhalten Sie unter www.uzin.de bzw. +49 (0)731 4097-0

Entsorgung:

Restentleerte Hülsen und Kartonverpackungen sind recyclingfähig. Materialreste können als Hausmüll entsorgt werden.

Gewährleistung:

UZIN und Döllken gewährleisten während 5 Jahre alle in der Montageanleitung zugesicherten Eigenschaften.

- Berücksichtigen Sie die allgemein anerkannten Regeln der Technik und der Technik für die Bodenbelags-Verlegung der jeweils gültigen nationalen Normen (EN, DIN, VOB, OE, SIA)

In jedem Falle müssen vor der Verarbeitung eigene Klebetests vor Ort durchgeführt werden.

Die Gewährleistung ist ausgeschlossen, wenn:

- ungewöhnliche Einflüsse, insbesondere chemischer oder mechanischer Art, auf das Produkt einwirken.
- eine von der Verarbeitungsanleitung abweichende Nutzung oder Verarbeitung vorgelegen hat.
- Pomur 46 auf Treppen eingesetzt wird.
- Feuchtigkeit auf Pomur 46 einwirkt.
- Pomur 46 im Fahrzeugbau und in Operations-Sälen eingesetzt wird.
- die Verlegung unter 15 °C (an der Wand) durchgeführt wurde.
- Pomur 46 in Bereichen mit erhöhter Luftfeuchtigkeit bzw. thermischen Belastungen (z. B. Wintergärten) eingesetzt wird.

Diese Angaben beruhen auf unseren Erfahrungen und sorgfältigen Untersuchungen. Die Vielfalt der mitverwendeten Materialien sowie die unterschiedlichen Baustellen- und Verarbeitungsbedingungen können von uns jedoch nicht im einzelnen überprüft oder beeinflusst werden. Die Qualität Ihrer Arbeit hängt deshalb von der fachmännischen Baustellenbeurteilung und Produktverwendung durch Sie ab. Im Zweifelsfall Eigenversuche durchführen oder anwendungstechnische Beratung einholen. Die Verlegerichtlinien der Belaghersteller sind zu beachten. Mit dem Erscheinen dieser Produktinformation verlieren alle vorausgegangenen Produktinformationen ihre Gültigkeit. Ergänzungen bedingt durch neue Erkenntnisse oder Entwicklungen können jederzeit ohne Vorankündigung erfolgen. Die jeweils aktuelle Fassung dieses Produktdatenblatts finden Sie unter www.uzin.de