

Ruban adhésif spécial pour les Plinthes souples DÖLLKEN WL 50 life

# Pomur 46



Pour le collage sûr de la plinthe souple DÖLLKEN WL 50 life

## Domaines d'utilisation:

Adhésif spécial pour le collage des plinthes souples DÖLLKEN sur support présentant des aspérités de 1 mm. L'Adhésif Pomur garantit une mise en œuvre rapide et sans solvant à l'intérieur.

### ► Adapté pour les:

- Plinthes souples DÖLLKEN WL 50 life

### ► Pour application sur:

- Crépi / enduit non pulvérulent
- Maçonnerie
- Métal (non traité)
- Peinture
- Plastique
- Bois
- Béton
- Céramique
- Plâtre (avec primaire)
- Papier peint\*
- Ragréage (avec primaire)

\* Voir „Préparation”



\* Information sur le niveau d'émission de substances volatiles dans l'air intérieur, présentant un risque de toxicité par inhalation, sur une échelle de classe allant de A+ (très faibles émissions) à C (fortes émissions).

**pour** plinthes souples DÖLLKEN WL 50 life  
**SUR** supports présentant jusqu'à 1 mm de structure régulière

Composants: Copolymères acrylates, agents mouillants, antimousse, trame, papier.

## Propriétés:

- Garantie système DÖLLKEN / UZIN
- 3 à 5 fois plus rapide
- Aucun étalement préalable de la plinthe ni aucun encollage nécessaires
- Aucune fragilisation, adhérence fiable et durable
- Sans solvant
- Label Ange Bleu „Blauer Engel” selon la norme RAL-UZ 113
- EMICODE EC1 PLUS / A très faible émission

## Caractéristiques techniques:

Emballage:	Carton
Largeur de rouleau:	46 mm
Longueur du rouleau:	50 m
Tenue en stock:	Minimum 2 ans
Couleur:	Transparent avec trame verte
Température du support:	Minimum 15 °C
Temps de gommage:	Néant
Temps de travail:	Néant
Sollicitable:	Immédiatement après collage
Traitement/Soudage des joints:	Immédiatement après collage

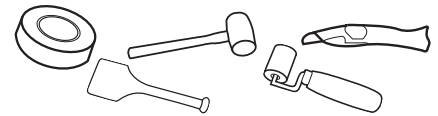
Offre la meilleure sécurité contre les émissions, et donc contribue à un climat ambiant sain. Porte le label Ange Bleu „Blauer Engel” pour les colles pour revêtements de sol et autres produits de pose à faible émission selon la norme RAL-UZ 113.

## Préparation:

- ▶ Le support doit être sec en permanence, dur, porteur, plan et exempt de graisse, poussières et silicone, conforme aux normes nationales en vigueur (EN, DIN, VOB, OE, SIA).
- ▶ Les papiers peints doivent être parfaitement collés ou coupés sur la hauteur couverte par la plinthe et retirés.
- ▶ Lier la poussière avec un primaire sans solvant (p.ex. UZIN PE 260).
- ▶ Avant collage, la plinthe DÖLLKEN WL 50 et l'Adhésif Pomur doivent être suffisamment détendus, acclimatés et adaptés aux conditions climatiques de l'utilisation future.

## Matériel nécessaire:

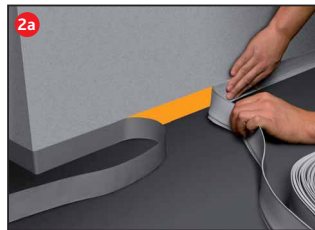
- ▶ Pomur 46, cutter, maillet caoutchouc, palette métallique, roulette à maroufler



## Mise en œuvre:



- ▶ Poser le rouleau de Pomur 46 sur la rondelle papier anti-adhésive
- ▶ Appliquer l'Adhésif Pomur 46 au mur, au ras du sol
- ▶ Bien presser l'adhésif avec la palette métallique pour une liaison optimale avec le support

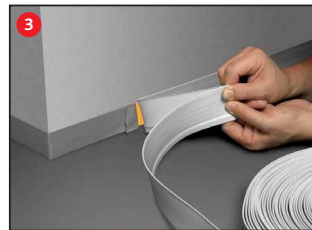


- ▶ Retirer le papier de protection, progressivement, jusqu'à env. 40 cm avant l'angle
- ▶ Mettre en place la Plinthe WL 50 life – sans tension ni traction – jusqu'à env. 40 cm de l'angle

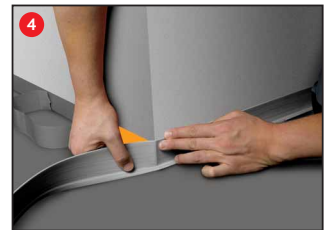


- ▶ Point par point, frapper la plinthe avec le maillet caoutchouc ou maroufler à la roulette de marouflage

**Important:** poser la Plinthe WL 50 life, sans tension ni traction!



- ▶ Préplier la plinthe pour marquer l'angle sortant puis marteler afin qu'il n'y ait aucune tension
- ▶ Avec les doigts, distendre la lèvre inférieure (recouvrement en bordure) plusieurs fois au niveau de l'angle, sur la longueur
- ▶ Retirer le papier protecteur dans l'angle



- ▶ Mettre ensuite en place la Plinthe WL 50 life, sans couper, sans tension ni traction, autour de l'angle extérieur, puis, point par point, marteler au maillet caoutchouc ou maroufler à la roulette de marouflage
- ▶ Après mise en place de la plinthe, chauffer légèrement la zone de pliage de l'angle extérieur avec un appareil adapté – soufflant de l'air chaud – pour empêcher l'apparition de tensions ou même une cassure blanche
- ▶ Procéder aux raccords de plinthe de préférence dans les angles rentrants (si impossible, utiliser le fer à souder adapté (fer plat)

## Important:

Stocker sur le côté protégé, au frais, au sec et à l'abri du soleil.

La plinthe utilisée doit être exempte de chlore/plastifiants. Utiliser uniquement une plinthe DÖLLKEN WL 50 life.

## Sécurité du travail / Protection de l'environnement:

Ce produit n'exige aucune mesure de précaution particulière. Pour des raisons d'hygiène, il est recommandé d'éviter de manger, boire et fumer pendant la mise en œuvre de ce produit. Conserver hors de portée des enfants.

Pour toute information complémentaire, merci de nous contacter sur notre site internet [www.uzin.fr](http://www.uzin.fr) ou de nous appeler au +49 (0)731 4097-0

## Élimination:

Les cartonnages et sachets parfaitement vidés peuvent être recyclés. Les restes de produit peuvent être jetés avec les déchets ménagers.

## Garantie:

**UZIN et Döllken garantissent 5 ans toutes les propriétés mentionnées dans cette fiche.**

• Travailler dans les règles de l'art, conformément aux textes techniques relatifs à la pose de revêtement de sol, respecter les normes et règles professionnelles nationales (EN, DIN, VOB, OE, SIA), etc., en vigueur à la date d'exécution des travaux.

Dans tous les cas, procéder sur site, avant mise en œuvre, à des tests de collage préalables.

Toute garantie est exclue si:

- le produit est soumis à des sollicitations inhabituelles, en particulier chimiques ou mécaniques.
- l'utilisation ou la mise en œuvre diverge de celle préconisée dans ces instructions de mise en œuvre.
- l'adhésif Pomur 46 est utilisé sur des escaliers.
- l'Adhésif Pomur 46 a subi l'action de l'humidité.
- l'adhésif Pomur 46 est utilisé en construction de véhicules ou dans les salles d'opérations.
- la pose est intervenue par température < 15°C (au mur).
- l'Adhésif Pomur 46 est utilisé en zones soumises à une humidité de l'air importante / à des contraintes thermiques (par exemple dans les jardins d'hiver).